

Banco de Bogotá



Presentación Corporativa



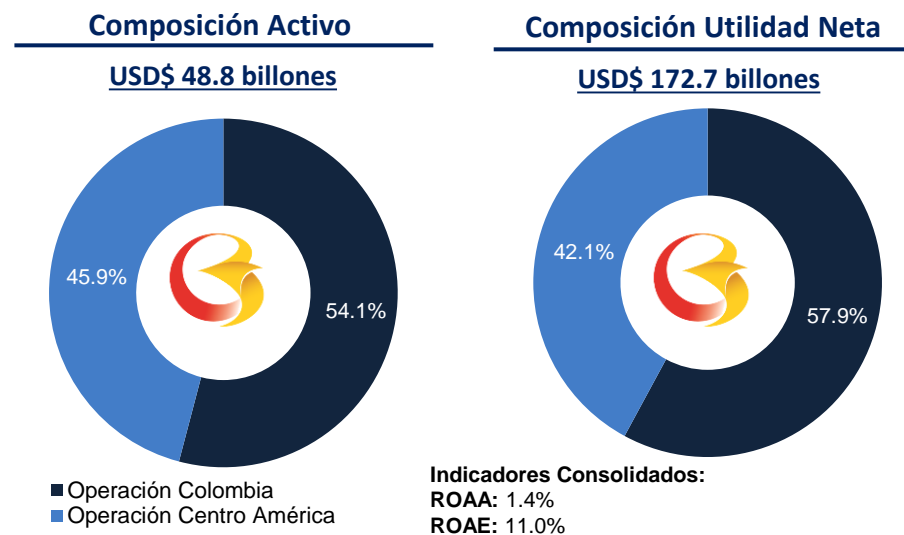
Información General

- ✓ Fundado en 1870, Banco de Bogotá es la institución financiera más antigua de Colombia. Subsidiaria del Grupo Aval, el grupo financiero líder en Colombia.
- ✓ Su composición accionaria actual es: Grupo Aval: 68.7%, otras compañías del Grupo Sarmiento Angulo 8.3%, Grupo Paz Bautista 11.9% y otros inversionistas 11.0%
- ✓ Presencia líder en Colombia y Centro América. 1er en Utilidad Neta en Colombia, 2do Banco en términos de activos y depósitos (Septiembre-2017), 1er Banco en términos de activos, cartera y depósitos en Centroamérica a través de BAC Credomatic (Septiembre-2017).
- ✓ Banca Universal con una fuerte presencia en los segmentos comercial y de consumo.
- ✓ Listada en la Bolsa de Valores de Colombia (BVC), la capitalización bursátil del Banco de Bogotá al 06 de Diciembre de 2017 fue de US\$ 7.5 Billones

Presencia Regional



Composición de Activo y Utilidad Neta a nivel Regional



Fuentes: Información. (1) Todos los rankings a Septiembre 30, 2017. Los rankings de Utilidad Neta se basan en información no consolidada. (2) Cálculos realizados con base en datos tomados de las superintendencias bancarias de Costa Rica, El Salvador, Guatemala, Honduras, Panamá and Nicaragua. (3) Refleja el número de cajeros electrónicos de Banco de Bogotá y BAC Credomatic al 30 de Septiembre de 2017. (4) Refleja el número de oficinas de Banco de Bogotá, Porvenir, Banco de Bogotá Panamá, Almaviva, Fiduciaria Bogotá y BAC al 30 de Septiembre de 2017. Banco de Bogotá y BAC Credomatic en conjunto tienen un total de 1,446 oficinas.

1870 - 1987

1870 - Banco de Bogotá inició sus operaciones como entidad financiera

1924-1928 - Fusión con diferentes Bancos regionales

1967 - 1980 - Apertura de Oficinas y Subsidiarias en el Exterior (Panamá, Nueva York, Nassau y Miami).

1987 - Banco de Bogotá es adquirido por el Grupo Sarmiento.

1988 - 2003

1988 - 2003 - Desarrollo de un modelo de atención y servicio diferenciado. Importante Inversión en tecnología, consolidando cobertura nacional y posición de liderazgo

2004 - 2009



1992 - Adquisición y Fusión del Banco del Comercio.

1992 - Constitución de Fidubogotá, Leasing Porvenir y Fondo de Pensiones Porvenir.



2006 - Banco de Bogotá adquiere y se fusiona con Megabanco, fortaleciendo el segmento de crédito de consumo.

2007 - Fusión de Fidubogotá con Fiducomercio



Fiduciaria Bogotá

2009 - Fusión de Firmas comisionistas de Grupo Aval: Casa de Bolsa.

2010 - 2017

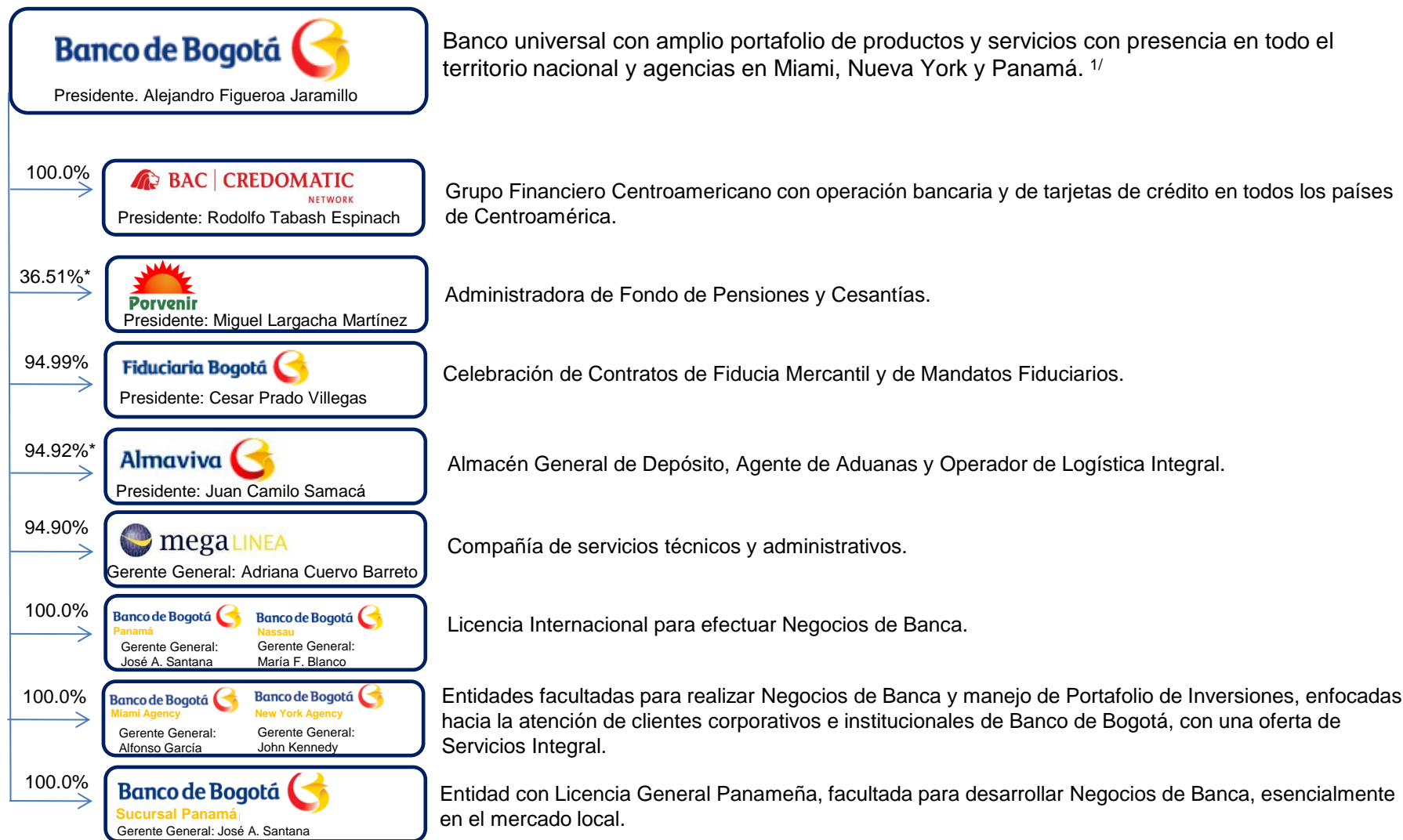
2010 - Adquisición de BAC Credomatic, conglomerado financiero centroamericano, ampliando presencia internacional - Emisión de BOCEAS por \$2,285 mil millones de pesos.

2013 - Segunda Emisión en mercados internacionales: Bonos Subordinados por USD \$500 millones.
- Adquisición del Grupo Financiero Reformador en Guatemala.
- Emisión de acciones ordinarias por \$1.3 billones.
- Adquisición del 100% de la participación de BBVA en BBVA Panamá

2016 - 2017- Tercera Emisión en mercados internacionales: Bonos subordinados por USD\$ 1.100 millones
- Cuarta emisión de Bonos Senior por USD \$600 millones



Banco de Bogotá tiene importantes inversiones en subsidiarias en Colombia y fuera de Colombia



^{1/} Para información adicional sobre la oferta de productos y servicios de Banco de Bogotá, visite www.bancodebogota.com.

(*) Incluye propiedad directa e indirecta.

Principales Cifras

(US\$bn) ¹	3T-2016	3T-2017	Variación Anual 3T-2017 vs 3T-2016
Total Activo	45.9	48.8	6.3%
Total Cartera Neta	31.4	33.8	7.8%
Total Inversiones Netas	4.3	4.7	10.5%
Depósitos	29.6	32.3	9.3%
Total Patrimonio	5.6	6.0	7.1%
(US\$ Millones)	Ene - Sept 2016	Ene - Sept 2017	
Utilidad Neta (Acumulada)	565.4	569.8	0.8%

Principales Indicadores

	3T-2016	3T-2017
Calidad de Cartera ²	2.7%	3.5%
Cubrimiento de Cartera ³	88.6%	85.8%
Eficiencia Administrativa ⁴	48.3%	49.6%
ROAA ⁵	1.8%	1.4%
ROAE ⁶	14.3%	11.0%
Relación de Solvencia ⁷	14.4%	14.0%

Cifras en NIIF.

1 Billones se refiere a miles de millones.

2 Calidad de Cartera: Cartera Vencida mayor a 30 días/Cartera Bruta.

3 Cubrimiento de Cartera: Provisiones / Cartera Vencida mayor a 30 días.

4 Gastos de personal más gastos administrativos / Ingreso neto de interés más ingreso neto por inversiones negociables, otros ingresos y comisiones e ingresos netos por otros servicios (excluye otros).

5 ROAA: Utilidad neta anualizada / Promedio de los activos totales.

6 ROAE: Utilidad neta atribuible a accionistas dividido Promedio del patrimonio atribuible a accionistas.

7 Relación de Solvencia: Patrimonio Técnico dividido Activos Ponderados por Riesgo.

Nota 2: Cifras a Septiembre de 2017. Tasa de Cambio Septiembre 30 de 2017: \$2.936,67

Alta penetración del mercado Colombiano, con participaciones de mercado alrededor de 14% en diferentes métricas.

Modelo de atención especializado por segmentos. Completo portafolio de productos y servicios.

Presencia internacional en Centroamérica y Norteamérica a través de BAC y las filiales y agencias en el exterior.

Importante participación en la banca de empresas, avanzando en la banca de personas.

Liderazgo en negocios de moneda extranjera.

Posición Líder en Banca Oficial.



Agilidad en entender y atender necesidades del cliente respondiendo con soluciones financieras integradas y ajustadas a cada segmento.

Excelencia en el talento humano.

Posicionamiento como proveedor de servicios financieros integrales.

Flexibilidad y agilidad tecnológica.

Altos niveles de eficiencia en todos los procesos.

Amplia cobertura geográfica con canales físicos y electrónicos.

Nuestros Canales Físicos

Canales Banco de Bogotá Colombia ¹ Septiembre 2017



Oficinas: 753
Cajeros: 1,740

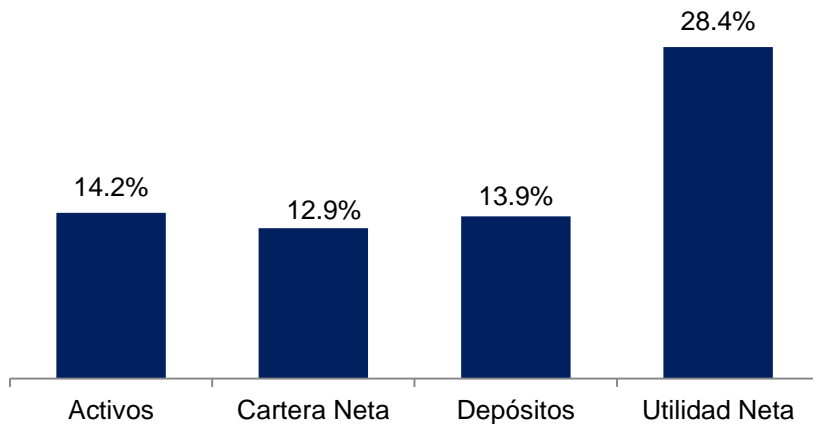
Canales BAC Centroamérica ² Septiembre 2017



Oficinas: 693
Cajeros: 1,989

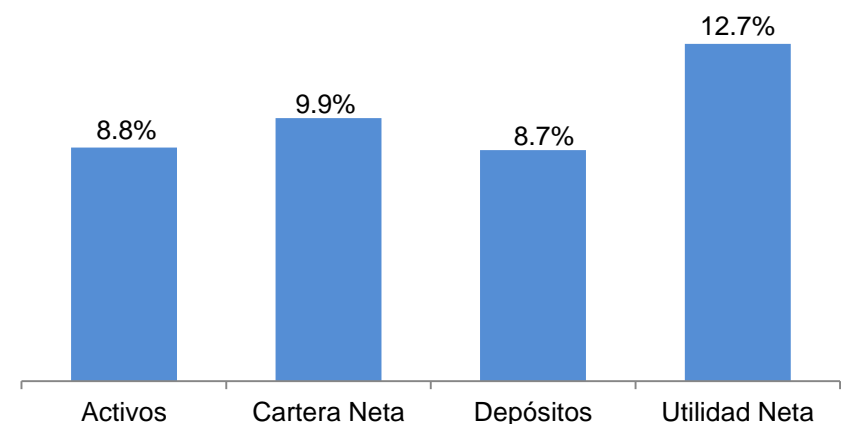
Participación de Mercado en Colombia ³

Cifras a Septiembre 2017



Participación de Mercado en Centroamérica ⁴

Cifras a Septiembre 2017



1. Incluye: Oficinas Tradicionales, Extensiones de Oficina, Oficinas Premium, Oficinas Básicas, Oficinas Sólo Clientes, Centros de Servicio Corporativo y Pyme, Centros Especializados de Vivienda, Centros de Atención de Libranzas y Sala de Experiencias

2. Incluye: Sucursales bancarias, Rapi-Bancos, Cajas Empresariales y Oficinas con Servicio Auto-drive.

3. Fuente: Superintendencia Financiera de Colombia. Utilidad Neta para el período Enero-Septiembre 2017.

4. Fuente: Superintendencias de Centroamérica; estimación realizada por Banco de Bogotá, basada en estados financieros consolidados. Cifras a Septiembre 2017.

Información de Contacto

María Luisa Rojas Giraldo
Vicepresidente Financiero
Tel.: (571) 338 3415
mrojas@bancodebogota.com.co
Investor.relations@bancodebogota.com.co

www.bancodebogota.com

Banco de Bogotá 